

*Des lieux et des notes...*

un événement  
**Télérama**

21<sup>ème</sup> édition

18 juillet  
au 16 août  
2015



*Les Musiciens du Paradis  
Chœur de Chambre de Rouen  
Nicolas Vaude  
Les Repris de Justesse  
Edwige Bourdy  
Orchestre Régional de Normandie  
Marc Coppey  
Jean Rondeau  
Isis Louvriot  
Quatuor Cambini-Paris  
Marie-Josèphe Jude  
Daniel Isoir-Emmanuel Pleintel  
Céline Scheen-Ensemble Castello  
Trio Visse-Helstroffer-Matinier  
Constance Luzzati  
Jean-Paul Fouchécourt  
Olivier Baumont*

PAYS D'AUGE - CALVADOS - BASSE-NORMANDIE

# Les Promenades musicales

## Informations pratiques

### TARIFS

- Tarif jeune - jusqu'à 24 ans  
 Tarif réduit - abonnés  
 - groupes à partir de dix  
 - demandeurs d'emploi

Familles nombreuses : nous contacter.

### ABONNEMENT "MÉLOMANE"

Toute réservation - pour un minimum de quatre concerts différents destinés à une même personne - bénéficie du tarif réduit lorsqu'il est applicable.

### RÉSERVATIONS

La plupart des lieux ayant une capacité d'accueil limitée, il est important de réserver, afin de bénéficier de places numérotées, attribuées selon l'ordre d'arrivée des bulletins.

La réservation n'est ferme qu'à réception du règlement.

Les billets ne sont ni repris ni échangés.

Pour les concerts programmés en plein air, une solution de repli est toujours prévue en cas d'intempéries.

Lorsqu'un concert propose deux séances au choix, il est nécessaire, dans le bulletin de réservation, de cocher la case correspondant à celle qui aura été retenue.

Le bulletin de réservation se trouve en pages 12 et 13. Il doit être envoyé, avec le règlement et une enveloppe timbrée pour le retour des billets, à :

### CULTURE & PATRIMOINE

1410, route du Manoir Gosset  
 14340 - SAINT-OUEN-LE-PIN

Les billets sont renvoyés à leurs destinataires jusqu'à quatre jours avant la date du concert. Au-delà, ils sont mis à leur disposition à l'entrée de la salle et doivent être retirés au plus tard 15 minutes avant le début du concert.

Dans la limite des sièges encore disponibles, il est possible d'acheter des billets le jour même, à l'entrée des concerts.

### RENSEIGNEMENTS

Toute information est consultable sur notre site internet:

[pays-auge-culture.org](http://pays-auge-culture.org)

A partir du lundi 1er juin 2015 il est également possible de réserver:

- au **02 31 31 06 00**

- en envoyant un courriel à

[culture.et.patrimoine@wanadoo.fr](mailto:culture.et.patrimoine@wanadoo.fr)

- par le biais de [concertclassico.com](http://concertclassico.com)

### RECOMMANDATIONS

Pour le bon déroulement des concerts, les portes sont closes dès le début de la représentation. Les retardataires ne peuvent donc rentrer qu'à l'occasion d'une pause.

Les photos et les enregistrements audio ou vidéo sont strictement interdits.

Lors des concerts donnés à la campagne, un champ est généralement ouvert pour le stationnement des automobiles. Il est donc préférable d'éviter les escarpins...

Pour les concerts se déroulant en plein air ou en soirée, il est conseillé de se munir d'une petite laine !

La direction du festival se réserve le droit de modifier les programmes en cas de nécessité.

### ACCÈS HANDICAPÉS

Il est conseillé de nous prévenir de la venue d'une personne handicapée afin que nous puissions l'accueillir dans les meilleures conditions possibles.

### COVOITURAGE

Voir informations page 14

Illustration de couverture : Photographie de Philippe Dorléans

© Philippe Dorléans

## Editorial

2014 était une magnifique édition pour le plus beau des âges. Deux ans auparavant Christine Van Daele s'interrogeait : comment et à qui confier la pérennité de son œuvre afin de consacrer son temps, son énergie et ses convictions à d'autres aventures ? Comment transmettre ? Nous nous connaissons, j'avais une grande admiration pour son travail, elle semblait apprécier le mien, nous nous estimions beaucoup. Alors j'ai accepté sa proposition, déterminée à me montrer digne de cet héritage.

C'est avec le même engagement, le même enthousiasme que je reprends le flambeau, forte du soutien d'un Conseil d'Administration que je tiens à remercier ici et de partenaires publics et privés sans lesquels rien ne serait possible. Pour cette 21ème édition, la programmation se veut digne de ce que Christine vous a toujours offert en élargissant la variété de nos propositions à une présence renforcée tout au long de l'année et sur l'ensemble du territoire, principalement par le biais d'actions de médiation ; toujours avec le souci de transmettre le goût du Pays d'Auge et des artistes magnifiques que nous y invitons.

« *Le beau est partout* » disait Fernand Léger. Alors regardons et écoutons ensemble la beauté du monde, déployons nos antennes et écarquillons nos yeux à l'image de ce petit insecte paré de son habit de gala.

Le festival s'ouvre avec Alain Buet et *Les Musiciens du Paradis*, liens essentiels, puis chaque concert vous dira un peu des rencontres qui ont marqué ma vie, tels des petits cailloux semés tout au long d'un chemin débuté il y a près de 30 ans auprès d'un immense professionnel et d'un homme merveilleux disparu il y a tout juste 20 ans : Michel Garcin, l'emblématique directeur artistique des disques ERATO. J'ai appris avec lui à servir la musique et les artistes, pour les auditeurs et le public. C'est à Michel que je dédie cette édition et à vous que je l'adresse avec un grand bonheur.

Véronique Pleintel  
*Directrice*

## Des lieux...



p 7



p 15



p 10



p 9



p 22



p 19



p 20



p 5



p 16



p 21



p 17



p 18



p 8



p 6



## ... et des notes

Samedi 18 juillet LISIEUX Théâtre Les Musiciens du Paradis	p 5	Dimanche 2 août HONFLEUR Greniers à sel Marie-Josèphe Jude	p 16
Dimanche 19 juillet DEAUVILLE Théâtre du Casino-Barrière Le Chœur de Chambre de Rouen Nicolas Vaude	p 6	Mercredi 5 août LIVAROT Bois de la Cabine "Pierre et le Loup" Daniel Isoir - Emmanuel Pleintel	p 17
Mercredi 22 juillet LISORES Ferme-atelier de Fernand Léger "Entr'acte" de René Clair Les Repris de Justesse	p 7	Samedi 8 août PONT-L'ÈVEQUE Eglise Saint-Michel Céline Scheen Ensemble Castello	p 18
Samedi 25 juillet CABOURG La Sall'in Edwige Bourdy "Stupéfiante Marie Dubas"	p 8	Dimanche 9 août SAINT-PIERRE SUR DIVES Halles Dominique Visse Bruno Helstroffer Jean-Louis Matinier	p 19
Dimanche 26 Juillet ORBEC Couvent des Augustines Marc Coppey Orchestre Régional de Normandie	p 9	Mercredi 12 août DIVES-SUR-MER Halles "Pierre et le Loup" Daniel Isoir - Emmanuel Pleintel	p 20
Mercredi 29 juillet MEZIDON-CANON Château Jean Rondeau	p 10	Vendredi 14 août VENDEUVRE Château Jean-Paul Fouchécourt Olivier Baumont	p 21
Samedi 1er août LE MESNIL SIMON Presbytère et Eglise Quatuor Cambini-Paris	p 15	Dimanche 16 août Lieu et heure communiqués ultérieurement Surprise!!!	p 22

Le bulletin de réservation, le formulaire d'adhésion et celui de covoiturage  
sont placés dans le cahier central détachable

## Le Piano-Van

*Une première résidence*



En écho au logo du festival, le Piano-Van est un outil de médiation culturelle et artistique itinérant. Son action repose sur une mise en œuvre aisée, une volonté de partage et un souci de qualité et d'ouverture.

Le projet trouve son assise autour d'un dispositif simple : une voiture de tourisme, un van, un piano droit mobile et quelques accessoires. D'esprit forain et de maniement très aisé, il fonctionne autour de deux axes essentiels : un projet artistique de diffusion territoriale et des actions pédagogiques.

Il offre l'installation d'un espace culturel dans n'importe quel endroit pour un partage artistique aux contours simples. Très polyvalent, ses possibilités sont multiples :

- apporter le piano dans un lieu qui n'en a pas;
- installer dans un bois, sur une place publique ou dans une école le dispositif complet (piano, van et décor);
- utiliser le van seul comme petite maison théâtrale...

Ces projets permettront à terme de répondre à des demandes spécifiques mettant en œuvre des collaborations artistiques diverses. Le Piano-Van est un outil conçu pour le territoire et que tous nos partenaires peuvent s'approprier.

Pour cette première saison, plusieurs projets : *Pierre et le Loup* avec le talentueux *Daniel Isoir*, la *Fabuleuse histoire des bruits et des sons*, un *Récital en pièces détachées* pour les enfants, et quelques *Promenades au jardin*...

Emmanuel Pleintel

*Conception et direction artistique du projet*

### Premières actions de médiation

7 mai : Ecole de Troarn

28 mai : Ecole de Dives-sur-mer

15 juillet : Centre de loisirs de Livarot

14 juillet et 11 août : Mairie de Cabourg

Samedi 18 juillet - 20h30

Théâtre  
LISIEUX

Soirée d'ouverture  
en l'honneur de Christine Van Daele

## Les Musiciens du Paradis

Alain Buet, *baryton et direction artistique*  
Maillys de Villoutreys, *soprano*  
Paul-Antoine Benos-Djian, *contre-ténor*  
Robert Getchell, *ténor*  
Pauline Buet, *violoncelle*  
François Guerrier, *clavecin et orgue*  
Grégory Ballesteros, *piano*



Bach, Haendel, Vivaldi, Mozart,  
Schubert, Brahms, Satie, Hersant, Ballesteros...

Compagnons de route des Promenades Musicales, *Les Musiciens du Paradis* et Alain Buet ont conçu pour cette soirée d'ouverture un programme festif, riche de pages essentielles, somptueuses et drôles.

«*Les Musiciens du Paradis excellent, tant du point de vue de la technique que de l'interprétation, peignant cette musique avec intensité, élégance et faisant ressentir avec grâce tous les affects suggérés*» *La Lettre du Musicien*

**19h30** : **accueil musical** par le Piano-Van et Sarah Auvray, *chanteuse*

**20h30** : **concert** suivi d'un cocktail dans le salon d'honneur de la Mairie

✦ Charles Lucas dessine les plans du Théâtre dont la construction ne sera terminée qu'en 1894. Fermé pour dangerosité en 1967, il offre à nouveau sa délicieuse intimité au public le 17 novembre 1985.

↔ **Comment s'y rendre ?**

2, rue au Char, tout à côté de la Mairie

GPS (DMS) : 49° 98' 44" N - 0° 13' 41" E

Plein tarif	30€
Tarif réduit	25€
Tarif jeune	5€

**Dimanche 19 juillet - 18h**  
**Théâtre du Casino-Barrière**  
**DEAUVILLE**

*"Pastime with good company"*



**Chœur de Chambre de Rouen**

Nicolas Vaude, *comédien*  
 Frédéric Pineau, *direction*



**Musiques anglaises de Henri VIII**  
**à Vaughan Williams**  
**Sonnets et monologues de Shakespeare**

Les plus belles pages de la musique anglaise transcrites pour un chœur *a capella* de 40 jeunes chanteurs et ponctuées de quelques grands textes de William Shakespeare

*«Le Chœur de Chambre de Rouen affirme une densité, une intelligence et un moelleux des timbres qui en font une formation de très haut niveau.»*  
*ClassicInfo*

*«Nicolas Vaude est impressionnant. Mobile, physique, engagé, de la race des comédiens qui jouent tous les soirs leur vie sur scène, il brûle littéralement les planches.»*  
*Les Echos*

**16h** : visite du port de Deauville et **ration du corsaire**  
 Rendez-vous à la Capitainerie du Port de Deauville (Passerelle entre le Bassin Morny et le Bassin des Yachts)  
**18h** : **concert** au Théâtre

✦ Sur des plans de Georges Wybo, le théâtre du Casino a trouvé au Petit Trianon de Versailles l'inspiration de son adorable côté XVIIIème. Il fut inauguré en 1912 par Nijinski et les Ballets russes.

↔ **Comment s'y rendre ?**

Non loin de la plage, face au CID. L'entrée du Théâtre se situe sur le côté "terre" du Casino, rue du Casino  
 GPS (DMS) : 49°21'32" N - 0°4'11" E

Plein tarif 25€  
 Tarif réduit 20€  
 Tarif jeune 5€



## Mercredi 22 juillet - 14h ou 17 h Ferme-atelier de Fernand Léger LISORES

Fernand Léger 1924  
"Il n'y a pas de beau hiérarchisé, catalogue.  
Le beau est partout".



## Les Repris de Justesse

Projection du film de René Clair, *Entr'acte* (musique d'Erik Satie),  
et du film de Fernand Léger et Dudley Murphy, *Le Ballet mécanique*.  
Visite commentée du site (Atelier, chapelle, mosaïques, vitraux...)  
Goûter champêtre et jazz New Orleans.

Ouverture exceptionnelle de la jolie petite ferme dont hérita le grand maître du cubisme. Le propriétaire actuel nous accueille sur ce site à la fois tout simple et absolument fantastique qui reçut en villégiature les amis de Léger et de son épouse : Picasso, le Corbusier, Aragon, Man Ray, les frères Fratellini...



Deux séances au choix sont proposées :

**14h ou 17h** : visite commentée par une conférencière du Pays d'art et d'histoire, en présence de Benoît Noël, historien d'art, projections et "jazz casse-croûte" (chacune des séances inclut l'ensemble de ces propositions)

✦ Au cœur d'un paysage somptueux, totalement préservé, Fernand Léger créait et se ressourçait. Animée par l'épouse du peintre puis délaissée, la "ferme-atelier" reprend vie et couleurs. Des oeuvres originales exceptionnelles du Maître y sont admirables *in situ* !

### ↔ Comment s'y rendre ?

A Livarot prendre la D579 en direction de Vimoutiers.

A Sainte-Foy-de-Montgommery, à la cidrerie, prendre à gauche direction Lisores. Suivre le fléchage.

GPS (DMS) : 48° 57' 47" N - 0° 11.' 39" E

Plein tarif	20€
Tarif réduit	15€
Tarif jeune	5€

**Samedi 25 juillet - 20h30**  
**La Sall'in**  
**CABOURG**

*"Je dois beaucoup à Marie Dubas.  
 Elle a été mon modèle." Edith Piaf*



## Stupéfiante Marie Dubas !

Edwige Bourdy, *soprano*  
 Christophe Maynard, *piano*  
 Vincent Vittoz, *mise en scène*  
 Anne Poitevin, *régie*



«Connaissez-vous Edwige Bourdy ? Je l'espère pour vous : sans quoi vous ignorerez l'un des plus grands plaisirs du théâtre, qui est de voir entrer sur la scène une chanteuse dont la seule apparition suffit à vous mettre de belle humeur, et qui augmente encore cette jovialité à l'instant où elle ouvre la bouche.» *Philippe Beaussant*

«Colette disait d'elle qu'elle était "belle comme un tison". Marie Dubas (1894 – 1972), brune incandescente en robe blanche, vint à la chanson par le théâtre, l'opérette et la revue... Une heure et demie de vrai bonheur ! » *Les Échos*

**18h30** : visite commentée par une conférencière du Pays d'art et d'histoire :  
 "Cabourg, théâtre balnéaire"

Rendez-vous devant le Grand Hôtel

**19h30** : tartine marine à la Sall'In

**20h30** : concert

✦ Ancienne caserne des pompiers, la Sall'in est une salle de spectacle désormais pourvue des meilleurs équipements. Inaugurée en 2013, elle borde l'hippodrome et les étonnants paysages des marais de la Dives.

📍 Comment s'y rendre ?

43, Avenue de l'hippodrome

GPS (DMS) : 49° 16 74" N - 0° 06' 56" W

Plein tarif	20€
Tarif réduit	15€
Tarif jeune	5€

**Dimanche 26 juillet - 18h**  
**Couvent des Augustines**  
**ORBEC**

*Le bonheur de retrouver la formation normande en compagnie d'un des plus grands violoncellistes d'aujourd'hui.*



## Orchestre Régional de Normandie

Marc Coppey, *violoncelle*  
 Alain Hervé, *hautbois*  
 Gilles Leyronnas, *clarinette*  
 Georges Duquesnoy, *basson*  
 Joffrey Quartier, *cor*  
 Luciano Acoella, *direction*



**Wolfgang-Amadeus Mozart** : Symphonie Concertante pour vents  
**Anton Dvorak** : Sérénade Opus 22  
**Joseph Haydn** : Concerto pour violoncelle et orchestre

*«Conciliant geste chorégraphique et parole rhétorique, robustesse terrienne et lévitation spirituelle, le jeu de Marc Coppey déborde d'une vitalité jubilante.»*  
*Gilles Macassar/Télérama*

**16h** : visite d'Orbec avec une conférencière de l'Office de Tourisme du Pays de l'Orbiquet  
**17h** : accueil et five o'clock au Manoir de l'Engagiste  
**18h** : concert au Couvent des Augustines

✦ A la place d'un Jeu de Paume, Claude-Alexandre de Brevet fonde en 1632 un couvent. Au cours des siècles, le monument servira d'école, de halle à grain ou de cinéma avant de devenir en 1983 un centre culturel.

↪ **Comment s'y rendre ?**

Le Couvent des Augustines (centre culturel) est situé en plein centre-ville, entre la rue principale et la Mairie.  
 GPS (DMS) : 49° 01' 60" N - 0° 24' 21" E

Plein tarif	20€
Tarif réduit	15€
Tarif jeune	5€

**Mercredi 29 juillet - 19h30**  
**Château de Canon**  
**MEZIDON-CANON**

*“Avoir 20 ans aujourd’hui, pour un musicien - baroque, classique, jazz et tout ce que vous voudrez - c’est avoir la chance de sortir de la salle de concert, du salon de musique, pour partir à la rencontre du monde.” Jean Rondeau*



**Jean Rondeau** *Victoire de la Musique 2015*  
*Clavecin*

**Jean-Sébastien Bach**  
 Concerto italien, Sonates et Partitas

*«Il incarne une nouvelle génération d’interprètes classiques. Cheveux en pétard, sourire narquois, notre petit génie aux allures de rock star a raflé en 2012 deux des prix les plus courus de la planète clavecin : ceux de Bruges et du Printemps de Prague...» Le Figaro*

**18h** : balade contée dans le parc,  
 en compagnie d’Isis Louviot et du Piano-Van  
**19h** : philtre des fées  
**19h30** : concert



✦ Elie de Beaumont, après son mariage en 1760 avec Anne-Louise Morin du Mesnil, entreprend à Canon d’immenses travaux. Le château, en pierre blonde calcaire de Quilly et sable de mer, est orné d’un jardin qui, selon une carte du tendre lumineuse, se pare des plus belles essences et d’étonnantes architectures.

↻ **Comment s’y rendre ?**

A Lisieux, prendre la D613 en direction de Caen.

Juste avant d’arriver à Croissanville, tourner à gauche en empruntant la D152 jusqu’au château

GPS (DMS) : 49° 04' 18" N - 0° 05' 37" W

- 10 -

Plein tarif	25€
Tarif réduit	20€
Tarif jeune	5€

## Cahier central détachable

### Formulaire d'adhésion

Je souhaite adhérer à l'association **Culture & Patrimoine** pour l'année 2015

Prénom et nom.....

Adresse.....

Téléphone.....Courriel.....

**Membre**  20€ ou plus

**Membres (couple)**  30€ ou plus

**Membre donateur**  80€ ou plus

**Membres donateurs (couple)**  100€ ou plus

**Membre bienfaiteur**  800€ ou plus

**Membres bienfaiteurs (couple)**  1 000€ ou plus

Je souhaite recevoir un reçu fiscal

Je vous prie de bien vouloir trouver ci-joint un chèque de .....€, libellé à l'ordre de **Culture & Patrimoine** et adressé :

**1410, route du manoir Gosset 14340 - SAINT-OUEN-LE-PIN**

Date

Signature

Adhérer à l'association **Culture & Patrimoine**, c'est lui apporter un soutien moral et une aide financière qui participent à la pérennisation et au développement des Promenades musicales à l'heure où les financements publics se réduisent.

Tous les membres reçoivent la **brochure-programme** une dizaine de jours avant les autres auditeurs, ce qui leur offre la possibilité d'une **réservation prioritaire**. De plus, ils sont conviés à un **concert-surprise** en fin de festival.

Par ailleurs, ils bénéficient d'**avantages fiscaux** : la loi sur le mécénat autorise les associations à but non lucratif à bénéficier de dons. En retour, ce dispositif permet aux particuliers d'obtenir une **réduction d'impôts sur le revenu de 66% du montant du don**, pris dans la limite de 20% du revenu imposable (exemple : un don de 100€ ne coûte en définitive que 34€). Un reçu fiscal est adressé à ceux qui en font la demande (cocher la case prévue à cet effet).



LIEUX ET DATES	TARIFS	NB PLACES	TOTAL
<b>HONFLEUR</b>			
Visite et récital			
Greniers à sel	PT 25€	.....	.....
Dimanche 2 août	TR 20€	.....	.....
	TJ 5€	.....	.....
<b>LIVAROT</b>			
Spectacle et goûter			
Bois "la Cabine"	TA 10€	.....	.....
Mercredi 5 août	TJ 5€	.....	.....
<b>PONT L'EVEQUE</b>			
Concert			
Eglise Saint-Michel	PT 25€	.....	.....
Samedi 8 août	TR 20€	.....	.....
	TJ 5€	.....	.....
<b>SAINT-PIERRE-SUR-DIVES</b>			
Piano au jardin, concert et buffet			
Halles	PT 20€	.....	.....
Dimanche 9 août	TR 15€	.....	.....
	TJ 5€	.....	.....
<b>DIVES-SUR-MER</b>			
Spectacle et goûter			
Halles	TA 10€	.....	.....
Mercredi 12 août	TJ 5€	.....	.....
<b>VENDEUVRE</b>			
L'Orient des Lumières			
Château	Tarif unique		
Vendredi 14 août	TU 40€	.....	.....
<b>CONCERT-SURPRISE</b>			
Réservé aux partenaires et aux adhérents de l'Association Culture et Patrimoine			
Lieu communiqué ultérieurement	Participation 5€	.....	.....
Dimanche 16 août			
<b>TOTAL</b>			.....

Prénom et Nom.....

Adresse.....

.....

Téléphone.....Courriel.....

A retourner avec un chèque et une enveloppe timbrée pour l'envoi des billets à :  
**CULTURE & PATRIMOINE**

1410, route du manoir Gosset 14340 - SAINT-OUEN-LE-PIN

## Covoiturage

Le covoiturage permet de faire des économies d'énergie, de diminuer les frais de transport, et aussi de donner la possibilité aux auditeurs qui n'ont pas de voiture ou dont la vue est insuffisante, d'assister aux concerts. Dès réception de vos informations, nous mettrons en contact les personnes offrant et cherchant un covoiturage.

Lieux et dates	J'offre du covoiturage	Je demande du covoiturage	Ville départ*
<b>LISIEUX</b> Samedi 18 juillet	.....	.....	.....
<b>DEAUVILLE</b> Dimanche 19 juillet	.....	.....	.....
<b>LISORES</b> Mercredi 22 juillet	.....	.....	.....
<b>CABOURG</b> Samedi 25 juillet	.....	.....	.....
<b>ORBEC</b> Dimanche 26 juillet	.....	.....	.....
<b>MEZIDON-CANON</b> Mercredi 29 juillet	.....	.....	.....
<b>LE MESNIL SIMON</b> Samedi 1er août	.....	.....	.....
<b>HONFLEUR</b> Dimanche 2 août	.....	.....	.....
<b>LIVAROT</b> Mercredi 5 août	.....	.....	.....
<b>PONT L'EVEQUE</b> Samedi 8 août	.....	.....	.....
<b>SAINTE-PIERRE-SUR-DIVES</b> Dimanche 9 août	.....	.....	.....
<b>DIVES-SUR-MER</b> Mercredi 12 août	.....	.....	.....
<b>VENDEUVRE</b> Vendredi 14 août	.....	.....	.....

\* Indiquer la ville de départ si elle est différente de celle mentionnée sur votre bulletin de réservation

### Rejoignez Le Cercle des bienfaiteurs Formulaire d'adhésion en page 11

- ✦ Devenir bienfaiteur de l'Association Culture & Patrimoine, c'est lui apporter un soutien substantiel afin d'assurer sa pérennité et son rayonnement.
- ✦ Devenir bienfaiteur, c'est rejoindre un groupe de mélomanes qui se rencontrent lors des Promenades musicales pour partager leur passion pour la musique et le Pays d'Auge.
- ✦ Devenir bienfaiteur, c'est bénéficier d'un accueil privilégié lors des concerts du festival et de moments choisis pendant l'année.
- ✦ Devenir bienfaiteur, c'est profiter d'une fiscalité attractive.



**Samedi 1er août - 17h ou 20h30**  
**Presbytère et Eglise**  
**LE MESNIL-SIMON**

*Un bout du monde aux atours somptueux...  
 Un éblouissement !*



## Quatuor Cambini - Paris

Julien Chauvin, *violon*  
 Karine Crocquenoy, *violon*  
 Pierre-Eric Nimyłowycz, *alto*  
 Atsushi Sakaï, *violoncelle*

Joseph Haydn : Quatuor op.77 n°1  
 Hyacinthe Jadin : Quatuor op. 2 n°1, "Dissonances"  
 Wolfgang-Amadeus Mozart : Quatuor dédié à Haydn, "Dissonances"

*«Les quatre complices possèdent d'instinct élans solidaires, accents unanimes, épanchements parallèles. Les couleurs claires et vibrantes qui émanent du jeu sur leurs cordes en boyau, avec des archets légers, enrichissent chaque mouvement d'une résonance quasi orchestrale.» ffffTélérama/février 2015*

Deux séances au choix sont proposées

**15h30 ou 19h** : conférence au Presbytère par Yves Lescroart

"Evocation patrimoniale du Mesnil-Simon", et cidre du cru

**17h ou 20h30** : concert à l'Eglise

✦ Comme un hermitage, le Mesnil-Simon s'étale au silence d'un paysage vallonné. Il est un autre monde, fait de douceur et de paix, flanqué de son magnifique presbytère de pierre blanche, son église de 1880 et ses manoirs remarquables, celui de la Vallette et celui de la Varende.

➔ **Comment s'y rendre ?** De Lisieux, prendre la D511

en direction de Saint-Pierre-sur-Dives et Saint-Julien-

le-Faucon. A 10 km de Lisieux, après une longue descente, tourner à droite juste en haut de la côte.

GPS (DMS) : 49° 05' 26" N - 0° 06' 18" W

- 15 -

Plein tarif	25€
Tarif réduit	20€
Tarif jeune	5€

**Dimanche 2 août - 18h**  
**Greniers à sel**  
**HONFLEUR**

*L'art du récital...*

**Marie-Josèphe Jude**

*Piano*



**Ludwig Van Beethoven : Sonate Appassionata**  
**Frédéric Chopin : Nocturnes**  
**Claude Debussy : Préludes**

«Un toucher merveilleux d'élégance qui sait timbrer chaque note sans la brusquer, un style sans tapage et d'une grande subtilité, des phrasés qui font oublier la mécanique et les marteaux de l'instrument. Du grand art !»  
*La Croix*

**16h : visite** de Honfleur "Les personnalités honfleuraises" par une conférencière du Pays d'art et d'histoire. **Rendez-vous devant l'Hôtel de Ville.**  
**18h : récital** aux Greniers à sel



✦ Edifiés en 1670 et liés à la gabelle, les greniers à sel ont été construits avec les pierres des anciens remparts de la ville. Le sel, parfait outil de conservation, était entreposé puis embarqué pour Terre-Neuve, afin de transformer le cabillaud en morue.

📍 **Comment s'y rendre ?**

Les greniers à sel sont situés rue de la ville, à deux pas du vieux bassin.  
 GPS (DMS) : 49° 25' 9" N - 0° 14' 04" E

Plein tarif 25€  
 Tarif réduit 20€  
 Tarif jeune 5€

**Mercredi 5 août - 16h**  
**Bois lieu-dit "la Cabine"**  
**LIVAROT**

*En famille dans la forêt...*

## **Pierre et le Loup**

Daniel Isoir, *piano*  
 Emmanuel Pleintel, *comédien*



On ne se lassera jamais d'imaginer ronronner le chat, tourner l'oiseau, se dandiner le canard, gronder le Grand-Père pour que Pierre triomphe du loup et de nos peurs d'enfant. Une histoire intemporelle contée sur des notes sublimes.

Daniel Isoir : «...C'est réjouissant, pétaradant, d'une vie incroyable... Chaque note est présente, sentie, portée par un discours toujours dynamique... Une gourmandise qui change du ton compassé ou policé de bien des récitals...»  
*Diapason*

Emmanuel Pleintel : «... Les enfants se laissent totalement porter par la magie des propos de ce jardinier fabuleux qui se transforme en amoureux, en maître d'école, en chanteur ou en musicien. Ils suivent sans hésiter le comédien Emmanuel Pleintel dans les méandres de son discours qu'il agrémente de mimiques, de cabrioles et d'effets comiques...»  
*Le Bien public*

**16h : spectacle suivi d'un goûter**  
 En cas d'intempéries, repli au cinéma *Le Parc* (centre-ville)

✦ Au lieu-dit "la Cabine", il est un bois étrange, fait d'arbres et de buissons, clair et aéré, où le paisible humus est un agréable tapis. Au temps passé, dit-on, le loup d'Auge y vivait. Jamais méchant, il passait son temps à chanter...

↪ **Comment s'y rendre ?** De Livarot, prendre la D4 en direction d'Orbec. A 3km, prendre à droite la D11 en direction de la Brévière. 1km plus loin, à la patte d'oie, prendre à droite le chemin forestier.  
 GPS (DMS) : 48° 59' 41" N - 0°11' 40"

Tarif adulte 10€  
 Tarif enfant 5€

**Samedi 8 août - 20h30**

**Eglise Saint-Michel  
PONT-L'ÈVEQUE**

*Voyage en Europe baroque*

**Céline Scheen**

*Soprano*

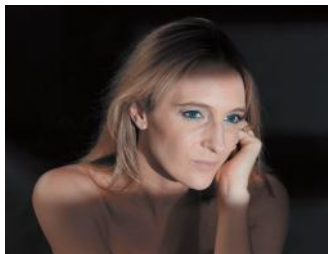
**Ensemble Castello**

*Amaryllis Billet, violon*

*Rachel Rowntree, violon*

*Julien Barre, violoncelle*

*Stéphane Fuget, clavecin et orgue*



**Merula, Castello, Scarlatti, Pachelbel, Buxtehude, Purcell, Blow**  
Chaconnes, Sonates, Arias et Cantates

Céline Scheen chante de par le monde avec les plus grands. Elle est accompagnée ici par l'élite de la jeune génération des musiciens baroques

*«A la fois altière, douce et diaphane, Céline Scheen en impose par sa charismatique présence scénique. Superlatifs joints et appuyés par sa voix lumineuse aux élans solaires et aux accents bouleversants». Tageblatt*

*Concert réalisé en partenariat avec les Musicales de Normandie*

*Visite à tarif réduit des Dominicaines sur présentation du billet d'entrée au concert  
20h30 : concert*

✦ Taillée dans de la pierre de craie très tendre, l'Eglise Saint-Michel offre une haute envolée dans sa nef, ce qui lui confère une allure très altière. L'ornementation est riche et l'on raconte que l'architecte fut envoyé, au début du XVIème siècle, prendre quelques conseils auprès des bâtisseurs de Saint-Jacques, à Lisieux.

↪ **Comment s'y rendre ?** L'église est située en plein cœur de la ville, au bord de la Touques.

GPS (DMS) : 49° 17' 12" N - 0° 11' 10" E

- 18 -

Plein tarif	25€
Tarif réduit	20€
Tarif jeune	5€

**Dimanche 9 août - 18h30**

**Halles**

**SAINT-PIERRE-SUR-DIVES**

*Divin mélange de swing et de basse-continue*



**Dominique Visse**

*Haute-contre et basse électrique*

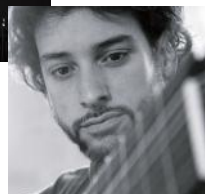
**Bruno Helstroffer**

*Théorbe électrifié*



**Jean-Louis Matinier**

*Accordéon*



**Music(k) for a while**

Machaut, Dowland, Cesti, Strozzi, Purcell

Jazz et baroque, deux expressions musicales dont l'improvisation est un des moteurs essentiels. La musique ancienne est revisitée ici par l'un de ses plus emblématiques interprètes, entouré de deux musiciens d'exception. Ça swingue, c'est magnifique et d'une intelligence musicale rare.

«Dans le paysage baroque français, impossible de manquer Dominique Visse. Il est là, éternelle silhouette d'adolescence. Si la chevelure grisonne, la voix n'a pas changé, percutante, trompettante, au pouvoir expressif à toute épreuve allié à une rare intelligence du texte et de la musique.» *Les Echos*

**17h00** : flânerie poétique et musicale dans le jardin-conservatoire avec Christiane Dorléans et Emmanuel Pleintel

**18h30** : concert

**19h30** : buffet des halles

✦ Vaste bâtisse du XVème siècle, les Halles étonnent par l'enchevêtrement de leurs poutres de chênes, reliées entre elles par quelques 290 000 chevilles.

↔ **Comment s'y rendre ?**

Au centre de la ville

[GPS (DMS) : 49° 8' 32" N - 0° 14' 37" E]

- 19 -

Plein tarif	20€
Tarif réduit	15€
Tarif jeune	5€

Mercredi 12 août - 17h30  
Halles  
DIVES-SUR-MER

*Au marché avec Grand-Père...*

## Pierre et le Loup

Daniel Isoir, *piano*  
Emmanuel Pleintel, *comédien*

17h30 : spectacle suivi d'un goûter

*Spectacle en partenariat avec le Service Jeunesse de la Ville*



✦ Imposante bâtisse des XIV<sup>ème</sup> et XV<sup>ème</sup> siècles, ces halles ont été construites par des charpentiers de marine. Reposant sur 66 piliers, sans fondations, elles offrent un vaste espace propice au marché du samedi matin, riche de tout ce que le terroir produit de meilleur.

↪ Comment s'y rendre ?

Au cœur de la ville

GPS (DMS) : 49° 17' 10" N - 0° 05' 47" W



- 20 -

Tarif adulte 10€  
Tarif enfant 5€

Vendredi 14 août - 18h30

Château  
VENDEUVRE

*L'Orient des Lumières*

**Jean-Paul Fouchécourt**

*Ténor*

**Olivier Baumont**

*Clavecin*



**De l'air de cour à la romance**

Lambert, Dauvergne, Couperin, Rameau, Mozart

«Telle osmose entre la plus rigoureuse investigation (adossée à un matériau d'autant plus exigeant que peu accablée des techniques, et le plus stimulant des dons de soi, cela porte un nom. Appelons-là l'instant de grâce.» *Choc concert/Appogiature*

«Il incarne les mots par la musique, danse avec elle, avec eux, fort d'un enthousiasme contagieux... Son chant porte une infinie palette d'expressions, émaillé d'humour et de beauté...Une dose de M. Fouchécourt devrait être prescrite à tout jeune artiste lyrique ! » *New-york Times*

Nous vous invitons à arriver dès 18h30

**18h30** : visite du château et des jardins, cultivée par Eric Louviot, en compagnie de Constance Luzzati, harpiste, et d'Emmanuel Pleintel

**20h** : Concert

**21h30** : Cocktail



*Concert en partenariat avec les Musicales de Normandie*

✦ Exemple des plus raffinés d'une demeure aristocratique normande du XVIIIème siècle, le Château de Vendevre, entouré d'un parc remarquable, abrite une exceptionnelle collection de miniatures et objets de curiosité. On pourra y admirer l'exposition en cours : "L'Orient à Vendevre".

↔ **Comment s'y rendre ?**

De Saint-Pierre-sur Dives, prendre la D551 en direction de Falaise. Tourner à droite et suivre le fléchage

GPS (DMS) : 48° 58' 45" N - 0°5' 05" O

Dimanche 16 août

Lieu et heure communiqués ultérieurement

## Concert surprise

Réservé aux partenaires et aux adhérents de l'Association Culture et Patrimoine  
Participation de 5€



### Crédits photographiques:

#### Sites, page 2 :

Ferme Atelier de Fernand Léger © François du Chatenet, Presbytère du Mesnil-Simon: ©Marc Porée, Parc du Château de Canon © Château de Canon, Manoir de l'Engagiste © Manoir de l'Engagiste, Jardins Conservatoire de St-Pierre-sur-Dives © DR, Halles de Dives sur Mer © DR, Halles de St Pierre-sur-Dives © DR, Théâtre de Lisieux © DR, Rue de Honfleur © DR, Château de Vendevure © Château de Vendevure, Bois de Livarot © DR, Eglise Saint-Michel de Pont-l'Evêque © DR, Cabourg © DR, Port de Deauville © DR

#### Artistes :

Page 5 : Alain Buet © DR, Page 6 : Chœur de chambre de Rouen © Chœur de chambre de Rouen, Nicolas Vaude © DR, Page 7 : Ferme Atelier de F. Léger © François du Chatenet, Les Repris de Justesse © DR, Page 8 : Edwige Bourdy © Vincent Vittoz, Page 9 : Marc Coppey © DR, Page 10 : Jean Rondeau © Edouard Bressy, Isis Louvriot © DR, Page 15 : Quatuor Cambini-Paris © Franck Juery-Naïve, Page 16 : MJ Jude © E.Manas, Page 17 : Daniel Isoir © DR, Page 18 : Céline Scheen © Dina Köttgen, Page 19 : Dominique Visse © Eric Larrayadieu, Jean-Louis Martinier © DR, Bruno Helstroffer © DR, Page 20 : Emmanuel Pleintel ©Philippe Dorléans, Insecte et fleur © Philippe Dorléans, Page 21 : Jean Paul Fouchécourt © DR, Olivier Baumont © Frédéric Guy, Constance Luzzati © DR, Page 22 : Mouche Bombyllus © Philippe Dorléans Page 23 : Papillon © Philippe Dorléans, Page 25 : Abeilles © Philippe Dorléans.



## L'équipe

Les Promenades musicales ont été créées en 1995 par  
Christine Van Daele.

Elles sont organisées par

**l'Association Culture & Patrimoine :**

Béatrice Hoare : Présidente

Philippe Dorléans : Vice-Président

Pierre de Crépy : Trésorier

Pierrette Lebreton : Secrétaire

Marie-Noël Murie, Christophe de Ceunynck, Arnaud Le Chevalier,

Pauline Lartigue, Elisabeth Delamarre, Maryse Vernochet

& Pierre-Edouard Labbé : Administrateurs

Véronique Pleintel : Direction

Alain Toutain : Gestion financière et administrative

Charlotte de Beausse : Production et communication

Emmanuelle Herondelle et Cédric Maugis : Direction technique et régie

Véronique Furlan : Attachée de presse

Joseph Gauvreau : Stagiaire de l'Université de Princeton

**Philippe Dorléans**, *photographe*

Président-Fondateur des *Promenades Musicales*, Philippe Dorléans est grand amateur de promenades photographiques. Il aime le vivant, ce qui grouille et respire, ce qui butine et virevolte, ce qui oscille au vent ou s'agite à la volée, qu'il saisit furtivement, délicatement, fleur emportée par lui pour l'éternité. Philippe Dorléans ne met pas en scène, car le déroulement du temps ne lui appartient pas ; son désir n'est que de saisir la micro-seconde idéale, parcelle de mouvement, instant guetté, attendu, espéré. Il flâne, butine, repère, observe, cherche le jour et l'ombre, guette sa proie et, presque timidement, avec grand respect, attrape la lumière et la fixe à jamais. C'est à lui que nous devons les très belles images qui signent la singularité de cette 21ème édition.

[pdorleans.fr](http://pdorleans.fr)



## Situation géographique



Les informations pratiques (tarifs, réservations, abonnements...) sont situées en 2<sup>ème</sup> de couverture.

Le bulletin de réservation est placé en pages 12 et 13, celui d'adhésion à Culture & Patrimoine en page 11 et celui de covoiturage en page 14

## Merci à tous ceux qui ont contribué à la XXIème édition des Promenades musicales

- Le Conseil régional de Basse-Normandie
- Le Conseil départemental du Calvados et l'Office départemental de l'Action culturelle
- La communauté de communes de Lintercom-Lisieux-Pays d'Auge
- Les communes de Cabourg, Deauville, Dives-sur-Mer, Honfleur, Le Mesnil-Simon, Lisieux, Livarot, Orbec, Pont-L'Évêque, Saint-Pierre-sur-Dives
- La commune de Saint-Ouen-le-Pin
- La WTK Foundation
- Le MBH Trust
- L'association *La Culture pour vivre*
- La direction régionale du Crédit Mutuel
- La direction régionale de la Caisse des dépôts et consignations
- Le Cercle des bienfaiteurs
- L'OMACA de Pont-L'Évêque
- L'OMAC de Livarot
- Pays d'Auge Expansion
- La SPEDIDAM
- L'ADAMI
- Le *Pays d'art et d'histoire*
- La Communauté de communes du Pays de l'Orbiquet et son Office de tourisme
- L'Évêché de Bayeux et les prêtres affectataires des églises de Pont-L'Évêque et du Mesnil-Simon
- Les propriétaires de la ferme-atelier de Lisores, du presbytère du Mesnil-Simon, des châteaux de Canon et Vendevre.
- Le Théâtre de Lisieux-Pays d'Auge
- Le casino Barrière de Deauville
- L'Espace culturel des Dominicaines à Pont-L'Évêque
- Le Conservatoire de musique à rayonnement départemental de Lisieux
- Les Musicales de Normandie
- L'Opéra de Rouen-Haute-Normandie
- La Fondation Schlumberger
- Le Tanit Théâtre
- L'Association Montviette Nature
- L'Association *Le Pays d'Auge*
- Princeton in France
- Le Comité départemental au tourisme
- L'Imprimerie Lemesle à Livarot
- Télérama
- Ouest-France
- France Bleu
- France Musique
- concertclassic.com
- Les offices de tourisme et syndicats d'initiative
- Les journalistes de la presse écrite, de la radio et de la télévision
- Les adhérents et les amis
- Les bénévoles
- et bien sûr, tous les artistes...

*L'Association Culture et Patrimoine est membre du PROFEDIM*





Dives-sur-Mer



Réalisation: V. et E. Pleinier d'après une maquette originale de Ch. Van Diele - Logo : A. Le Chevalier - Imprimerie Larmelle - Livarot



Association Culture & Patrimoine  
1410, route du Manoir Gosset  
14340 - SAINT-OUEN-LE-PIN  
tel : 02 31 31 06 00

mail : culture.et.patrimoine@wanadoo.fr  
www.pays-auge-culture.org